



Popolna klima, jaz in ti.

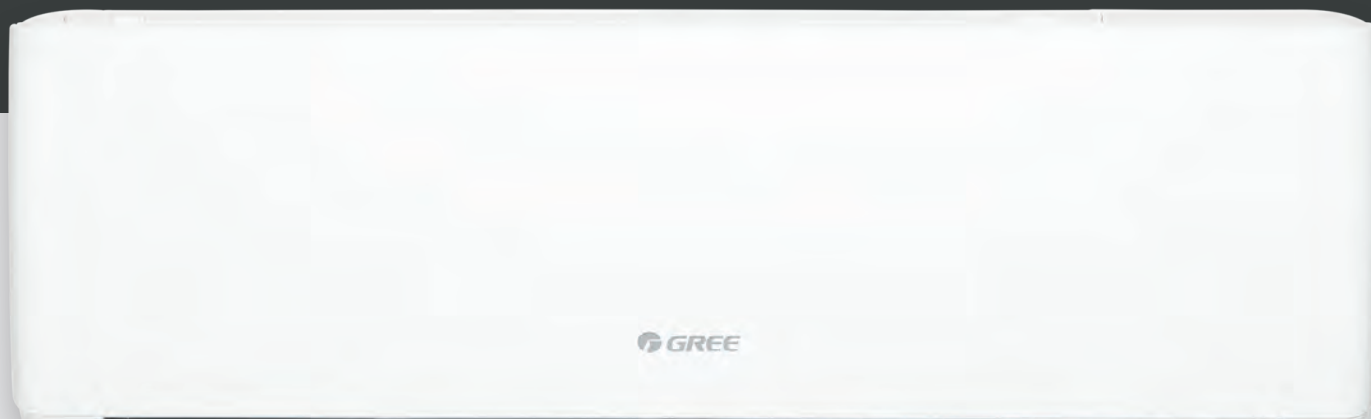
Obiščite [gree.si](http://gree.si)

---



**KATALOG** KLIMATSKE TEHNIKE IN NAPRAV  
S CENAMI Z VGRADNJO

VELJAVNOST OD 20.10.2021



## PULAR ECO

Različica Pular je popolna novost med GREE stenskimi klimatskimi napravami. Ta klasična oblika je dostopna po izjemno nizki ceni in nudi visoko energetska učinkovitost, širok okvir funkcionalnosti in največje udobje obenem. Zaradi širokega nabora nadzornih možnosti je njeno delovanje enostavno in priročno. Standardno je opremljena z brezžičnim daljinskim upravljalnikom in Wi-Fi vmesnikom. Opcijsko je lahko ta naprava opremljena s stenskim upravljalnikom. Poleg tega ima 3 spalne programe, 7 hitrosti ventilatorja in avtomatske navpične in vodoravne usmerjevalnike zraka ter funkcijo samodejnega čiščenja.

### Udobje nadzora prek Wi-Fi

Pular je izvrstna izbira za vse, ki cenijo udobje ob uporabi. To je potrebno med drugim z lastnostjo, ki vam omogoča, da svojo napravo upravljate daljinsko, prek telefona ali pametne tablice.



## PREDNOSTI NAPRAVE PULAR ECO

### NADZOR NAPRAVE

- ✓ Dnevna programska ura
- ✓ Tedenska programska ura
- ✓ Wi-Fi nadzor
- ✓ Stenski upravljalnik
- ✓ Brezžični daljinski upravljalnik
- ✓ Enota za nadzor delovanja

### UČINKOVITO DELOVANJE

- ✓ Inverter
- ✓ Turbo način
- ✓ Energetska varčevanje

### SKRIB ZA ZDRAVJE

- ✓ Samočistilno
- ✓ Samosušilno
- ✓ Ionizator zraka

- ✓ Pomožni filtri

### PAMETNO DELOVANJE

- ✓ Pametno odhajanje
- ✓ Samodejna diagnoza okvare
- ✓ Samodejni ponovni zagon
- ✓ Topel zagon

### UDOBJE

- ✓ 3D zaklop
- ✓ Odčitavanje temperature na daljinskem upravljalniku
- ✓ Vzdrževanje + 8 ° C
- ✓ 7 hitrosti ventilatorja
- ✓ 3 spalni načini
- ✓ Tiho delovanje naprave
- ✓ Odtok
- ✓ Navpična in vodoravna loputa



### ZAGOTOVITE SI DO 5 LET GARANCIJE ZA NAPRAVE GREE

Za namestitev naše naprave dogovorite s certificiranim Gree monterjem in pridobite 5 ali 7-letno garancijo.\*

\* 5-letna garancija velja za klimatske naprave: Fairy, G-Tech in Pular Eco.

## TEHNIČNI PODATKI PULAR ECO

MODEL		GWH09AGA - K6DNA1A/I GWH09AGA - K6DNA1A/O	GWH12AGB - K6DNA1A/I GWH12AGB - K6DNA1A/O	GWH18AGD - K6DNA1A/I GWH18AGD - K6DNA1A/O	GWH24AGD - K6DNA1A/I GWH24AGD - K6DNA1A/O	
Moč hlajenja	kW	2,50 (0,50 - 3,25)	3,20 (0,90 - 3,60)	4,60 (1,00 - 5,30)	6,20 (1,80 - 6,70)	
Moč gretja	kW	2,80 (0,50 - 3,50)	3,40 (0,90 - 4,00)	5,20 (1,00 - 5,80)	6,50 (1,30 - 7,20)	
Učinkovitost hlajenja/gretja (SEER/SCOP)	W/W	6,5/4,0	6,1/4,0	6,6/4,0	7,0/4,3	
Energijski razred hlajenja/gretja		A++/A+	A++/A+	A++/A+	A++/A+	
Območje hlajenja	°C	- 15 ~ 43	- 15 ~ 43	- 15 ~ 43	- 15 ~ 43	
Območje gretja	°C	- 15 ~ 24	- 15 ~ 24	- 15 ~ 24	- 15 ~ 24	
Vhodna moč hlajenja	W	720 (150 - 1300)	991 (220 - 1300)	1355 (420 - 1700)	1631 (450 - 2100)	
Vhodna moč gretja	W	750 (140 - 1500)	916 (220 - 1500)	1340 (420 - 1800)	1645 (450 - 2200)	
Napajanje	V/Ph/Hz	220-240/1/50-60	220-240/1/50-60	220-240/1/50-60	220-240/1/50-60	
Napajalno ožičenje	mm <sup>2</sup>	3 x 1,5	3 x 1,5	3 x 2,5	3 x 2,5	
Komunikacijsko ožičenje (zun. - not. enota)	mm <sup>2</sup>	4 x 1,5	4 x 1,5	4 x 1,5	4 x 1,5	
Priporočena varovalka	A	13	13	16	16	
NOTRANJA ENOTA	Pretok zraka	m <sup>3</sup> /h	500/470/430/390/320/270/250	590/520/480/400/350/320/280	910/850/780/740/700/650/610	1050/950/800/750/700/650/600
	Raven zvočnega tlaka	dB (A)	38/36/34/32/28/25/24	41/37/35/33/30/26/24	42/38/35/33/31/29/28	46/42/40/38/36/32/28
	Dimenzija (Š x V x G)	mm	704 x 260 x 185	779 x 260 x 185	982 x 311 x 221	982 x 311 x 221
	Teža	kg	7,5	8	13,5	13,5
	Priložen krmilnik (brežžični)		YAPIF7	YAPIF7	YAPIF7	YAPIF7
	Opcijski krmilnik (žični)		XK76	XK76	XK76	XK76
ZUNANJA ENOTA	Najvišja raven zvočnega tlaka	dB (A)	51	51	52	57
	Dimenzija (Š x V x G)	mm	732 x 550 x 330	732 x 550 x 330	848 x 596 x 320	912 x 646 x 373
	Razdalja med nosilci	mm	455	455	540	582
	Teža	kg	25	25	33	41
	Hladivo/tovarniško polnjenje	kg	R32/0,5	R32/0,55	R32/0,75	R32/1,15
CEVNA POVEZAVA	Premer cevi (tekočina/plin)	mm (")	6,35/9,52 (1/4 - 3/8)	6,35/9,52 (1/4 - 3/8)	6,35/9,52 (1/4 - 3/8)	6,35/12,7 (1/4 - 1/2)
	Največja dolžinska razdalja	m	15	15	25	25
	Dolžina predpolnjene cevne povezave	m	5	5	5	5
	Dodatno polnjenje s hladivom	g/m	16	16	16	16
Največja višinska razlika	m	10	10	10	10	

Cena z montažo in 9,5%DDV:

**779,00 €**
**799,00 €**
**1.119,00 €**
**1.299,00 €**



## FAIRY

Nova različica Fairy je naprava, ki se od drugih razlikuje po svoji edinstveni zasnovi. Eleganten videz, stilsko dovršeno ohišje in zaobljeni vogali zaznamujejo napravo, popolno za namestitev v vsakem sodobno urejenem prostoru.

Ena njenih lastnosti je tudi delovanje znotraj širokega okvira zunanjih temperatur in visoka učinkovitost pri gretju. Fairy je popolna izbira za uporabnike, ki cenijo kakovost in sodobno oblikovanje klimatskih naprav.

### Vsestranske lastnosti

Fairy klimatska naprava ima bogat nabor lastnosti, ki zagotavljajo visoko udobje pri uporabi; na primer 7 hitrosti ventilatorja, zračni ionizator, mehki zagon in prikaz temperature na krmilniku.

Naprave s kapaciteto 2,7 in 3,5 kW so opremljene z avtomatskimi vodoravnimi in navpičnimi usmerjevalniki zraka.

## PREDNOSTI NAPRAVE FAIRY

### NADZOR NAPRAVE

- ✓ Dnevna programska ura
- ✓ Tedenska programska ura
- ✓ Wi-Fi nadzor
- ✓ Stenski upravljalnik
- ✓ Osrednji stenski upravljalnik
- ✓ Brezžični daljinski nadzor
- ✓ Enota za dovoljenje delovanja

### UČINKOVITO DELOVANJE

- ✓ Inverter
- ✓ Turbo način
- ✓ Energetsko varčevanje
- ✓ Grelec odtočne posode

### SKRB ZA ZDRAVJE

- ✓ Samosušilno
- ✓ Ionizator zraka

- ✓ Pomožni filtri

### PAMETNO DELOVANJE

- ✓ Pametno odtajevanje
- ✓ Samodejna diagnoza okvare
- ✓ Samodejni ponovni zagon
- ✓ Topel zagon

### UDOBJE

- ✓ Navpični in vodoravni zaslon
- ✓ Navpična in vodoravna loputa
- ✓ Odčitavanje temperature na daljinskem upravljalniku
- ✓ Vzdrževanje + 8 ° C
- ✓ 7 hitrosti ventilatorja
- ✓ 3 spalni načini
- ✓ Tiho delovanje naprave
- ✓ Odtok



### ZAGOTOVITE SI DO 5 LET GARANCIJE ZA NAPRAVE GREE

Za namestitev naše naprave dogovorite s certificiranim Gree monterjem in pridobite 5 ali 7-letno garancijo.\*

\* 5-letna garancija velja za klimatske naprave: Fairy, G-Tech in Pular Eco.

## TEHNIČNI PODATKI FAIRY

MODEL		GWH09ACC - K6DNA1F/I GWH09AFC - K6DNA2F/O	GWH12ACC - K6DNA1F/I GWH12AFC - K6DNA2F/O	GWH18ACD - K6DNA1I/I GWH18AFD - K6DNA2I/O	GWH24ACE - K6DNA1I/I GWH24AFE - K6DNA2I/O	
Moč hlajenja	kW	2,70 (0,80 - 3,80)	3,51 (0,90 - 4,40)	5,20 (1,00 - 6,10)	7,10 (2,00 - 8,85)	
Moč gretja	kW	3,00 (0,90 - 4,25)	3,81 (0,90 - 4,70)	5,60 (1,10 - 6,60)	7,80 (1,80 - 9,45)	
Učinkovitost hlajenja/gretja (SEER/SCOP)	W/W	7,5/4,2	7,1/4,1	7,1/4,2	7,0/4,2	
Energijski razred hlajenja/gretja		A++/A+	A++/A+	A++/A+	A++/A+	
Območje hlajenja	°C	- 15 ~ 50	- 15 ~ 50	- 15 ~ 50	- 15 ~ 50	
Območje gretja	°C	- 25 ~ 30	- 25 ~ 30	- 25 ~ 30	- 25 ~ 30	
Vhodna moč hlajenja	W	695 (100 - 1300)	962 (220 - 1400)	1576 (100 - 2350)	2030 (450 - 2900)	
Vhodna moč gretja	W	700 (150 - 1400)	953 (220 - 1550)	1436 (180 - 2400)	2000 (350 - 3000)	
Napajanje	V/Ph/Hz	220 - 240/1/50	220 - 240/1/50	220 - 240/1/50	220 - 240/1/50	
Napajalno ožičenje	mm <sup>2</sup>	3 x 1,5	3 x 1,5	3 x 2,5	3 x 2,5	
Komunikacijsko ožičenje (zun. - not. enota)	mm <sup>2</sup>	4 x 1,5	4 x 1,5	4 x 1,5	4 x 1,5	
Priporočena varovalka	A	13	13	16	16	
NOTRANJA ENOTA	Pretok zraka	m <sup>3</sup> /h	610/570/540/470/440/420/390	700/650/600/540/480/420/360	850/750/680/610/570/520/460	1250/1100/1000/950/900/850/800
	Raven zvočnega tlaka	dB (A)	38/36/34/31/29/27/25	42/38/35/32/29/27/25	44/43/41/38/36/34/30	48/44/41/40/38/36/33
	Dimenzija (Š x V x G)	mm	889 x 294 x 212	889 x 294 x 212	1013 x 307 x 221	1135 x 328 x 247
	Teža	kg	11	11	13,5	16,5
	Priložen krmilnik (brežžični)		YAC1FB9	YAC1FB9	YAC1FB9	YAC1FB9
	Opcijski krmilnik (žični)		XK76	XK76	XK76	XK76
ZUNANJA ENOTA	Najvišja raven zvočnega tlaka	dB (A)	50	52	56	59
	Dimenzija (Š x V x G)	mm	732 x 555 x 330	732 x 555 x 330	802 x 555 x 350	958 x 660 x 402
	Razdalja med nosilci	mm	455	455	512,5	570
	Teža	kg	23,5	24,5	30,5	41,5
	Hladivo/tovarniško polnjenje	kg	R32/0,53	R32/0,57	R32/0,82	R32/1,50
CEVNA POVEZAVA	Premer cevi (tekočina/plin)	mm (")	6,35/9,52 (1/4 - 3/8)	6,35/9,52 (1/4 - 3/8)	6,35/12,7 (1/4 - 1/2)	6,35/15,9 (1/4 - 5/8)
	Največja dolžinska razdalja	m	15	15	25	25
	Dolžina predpolnjene cevne povezave	m	5	5	5	5
	Dodatno polnjenje s hladivom	g/m	16	16	16	40
Največja višinska razlika	m	10	10	10	10	

Cena z montažo in 9,5%DDV:

**839,00 €**
**879,00 €**
**1.299,00 €**
**1.549,00 €**



## AMBER NORDIC

Standardno razkošje! Navdušuje s svojimi parametri, privlači s svojimi barvami! Klimatska naprava Amber Nordic ima eleganten dizajn, visoke parametre in široko paleto funkcij. Klimatska naprava je odlična izbira ne samo za hlajenje, temveč tudi za ogrevanje prostorov. Odlikujejo jo **visok razred energetske učinkovitosti A+++** in zelo kakovostno delovanje v ekstremnih pogojih. Patentiran 2 - stopenjski kompresor omogoča ogrevanje vse do  $-30\text{ }^{\circ}\text{C}$  in zagotavlja 98 % grelne moči pri temperaturi  $-20\text{ }^{\circ}\text{C}$ .

### Nastavitev pretoka zraka

Opremljen je s 7-stopenjskim načinom ventilatorja, ki omogoča zelo natančen nadzor pretoka zraka, ki zagotavlja popolno udobje v prostoru.

### Nadpovprečni parametri

Amber Nordic ima impresivne tehnične parametre, ki ga ločujejo od drugih naprav v tem razredu. Za maksimalno udobje uporabe med drugim poskrbi funkcija hkratnega pihanja zraka navpično in vodoravno.



## PREDNOSTI NAPRAVE AMBER NORDIC

### NADZOR NAPRAVE

- ✓ Dnevna programska ura
- ✓ Tedenska programska ura
- ✓ Wi-Fi nadzor
- ✓ Stenski upravljalnik
- ✓ Osrednji stenski upravljalnik
- ✓ Brežžični daljinski nadzor
- ✓ Enota za dovoljenje delovanja
- ✓ BMS nadzor

### UČINKOVITO DELOVANJE

- ✓ 2-stopenjski kompresor
- ✓ Inverter
- ✓ Turbo način
- ✓ Energetsko varčevanje
- ✓ Grelec odtočne posode

### SKRIB ZA ZDRAVJE

- ✓ Samočistilno

- ✓ Samosušilno
- ✓ Ionizator zraka
- ✓ Pomožni filtri

### PAMETNO DELOVANJE

- ✓ Pametno odtajevanje
- ✓ Samodejna diagnoza okvare
- ✓ Samodejni ponovni zagon
- ✓ Mehki zagon

### UDOBJE

- ✓ 3D zaklop
- ✓ Odčitavanje temperature na daljinskem upravljalniku
- ✓ Vzdrževanje  $+8\text{ }^{\circ}\text{C}$
- ✓ 7 hitrosti ventilatorja
- ✓ 3 spalni načini
- ✓ Tiho delovanje naprave



## ZAGOTOVITE SI DO 7 LET GARANCIJE ZA NAPRAVE GREE

Za namestitev naše naprave dogovorite s certificiranim Gree monterjem in pridobite 5 ali 7-letno garancijo.\*

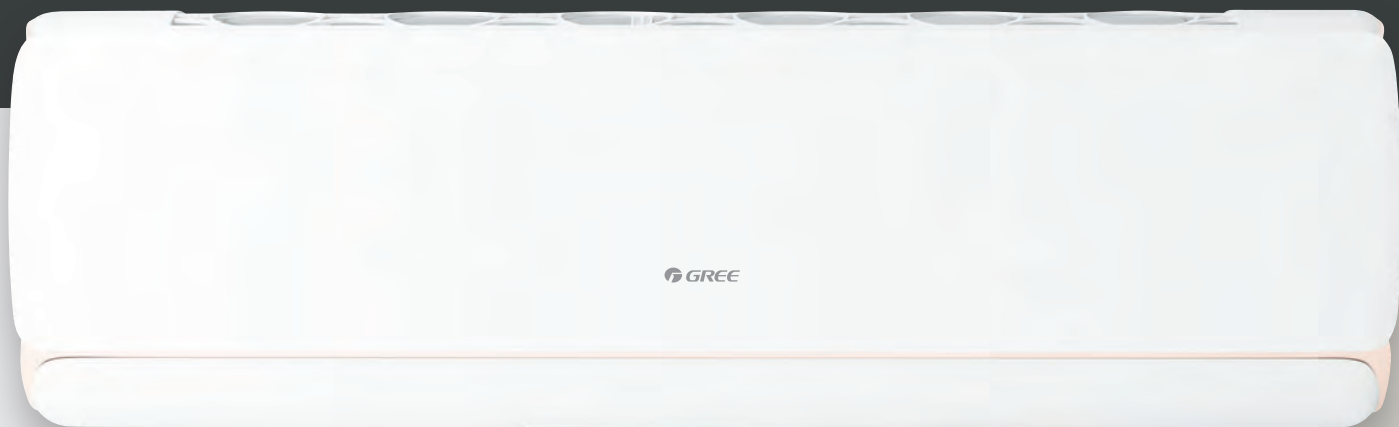
\* 7-letna garancija velja za klimatske naprave: Soyal in Amber Nordic.

## TEHNIČNI PODATKI AMBER NORDIC

MODEL		GWH09YD - S6DBA1A/I GWH09YD - S6DBA2A/O	GWH12YD - S6DBA1A/I GWH12YD - S6DBA2A/O	GWH18YE - S6DBA1B/I GWH18ACE - S6DBA1A/O	GWH24YE - S6DBA1A/I GWH24YE - S6DBA2A/O	
Moč hlajenja	kW	2,70 (0,70 - 5,00)	3,53 (0,85 - 5,00)	5,30 (1,20 - 7,20)	7,03 (2,00 - 9,00)	
Moč gretja	kW	3,50 (0,7 - 5,5)	4,20 (0,88 - 7,20)	6,20 (1,20 - 9,20)	7,03 (2,00 - 9,50)	
Učinkovitost hlajenja/gretja (SEER/SCOP)	W/W	8,5/5,1	8,5/5,1	6,6/4,4	6,5/4,1	
Energijski razred hlajenja/gretja		A+++/A+++	A+++/A+++	A++/A+	A++/A+	
Območje hlajenja	°C	- 18 ~ 54	- 18 ~ 54	- 18 ~ 52	- 18 ~ 52	
Območje gretja	°C	- 30 ~ 24	- 30 ~ 24	- 30 ~ 24	- 30 ~ 24	
Vhodna moč hlajenja	W	550 (75 - 1800)	840 (55 - 1900)	1180 (350 - 2500)	1850 (450 - 3700)	
Vhodna moč gretja	W	745 (130 - 2400)	950 (130 - 2600)	1450 (350 - 3200)	1750 (380 - 3800)	
Napajanje	V/Ph/Hz	220 - 240/1/50-60	220 - 240/1/50-60	220 - 240/1/50-60	220 - 240/1/50-60	
Napajalno ožičenje	mm <sup>2</sup>	3 x 1,5	3 x 1,5	3 x 2,5	3 x 2,5	
Komunikacijsko ožičenje (zun. - not. enota)	mm <sup>2</sup>	4 x 1,5	4 x 1,5	4 x 1,5	4 x 1,5	
Priporočena varovalka	A	13	13	16	16	
NOTRANJA ENOTA	Pretok zraka	m <sup>3</sup> /h	800/720/570/620/560/500/450	800/730/680/630/580/530/430	1200/1150/1050/950/850/780/600	1200/1050/950/900/850/800/750
	Raven zvočnega tlaka	dB (A)	43/41/38/36/33/31/29	46/43/41/38/36/34/21	46/44/42/39/36/34/32	50/46/43/41/39/37/35
	Dimenzija (Š x V x G)	mm	996 x 301 x 225	996 x 301 x 225	1101 x 327 x 249	1101 x 327 x 249
	Teža	kg	13	13,5	16,5	16,5
	Priložen krmilnik (brežžični)		YAGIFB	YAGIFB	YAGIFB	YAGIFB
	Opcijski krmilnik (žični)		XK76	XK76	XK76	XK76
ZUNANJA ENOTA	Najvišja raven zvočnega tlaka	dB (A)	53	54	56	58
	Dimenzija (Š x V x G)	mm	899 x 596 x 378	899 x 596 x 378	1003 x 790 x 427	1003 x 790 x 427
	Razdalja med nosilci	mm	550	550	610	610
	Teža	kg	44,5	45,5	61	65
	Hladivo/tovarniško polnjenje	kg	R32/1,0	R32/1,0	R32/1,5	R32/2,0
CEVNA POVEZAVA	Premer cevi (tekočina/plin)	mm (")	6,35/9,52 (1/4 - 3/8)	6,35/9,52 (1/4 - 3/8)	6,35/15,9 (1/4 - 5/8)	6,35/15,9 (1/4 - 5/8)
	Največja dolžinska razdalja	m	15	20	40	50
	Dolžina predpolnjene cevne povezave	m	5	5	5	5
	Dodatno polnjenje s hladivom	g/m	16	16	40	40
	Največja višinska razlika	m	10	10	20	30

Cena z montažo in 9,5%DDV:

**1.259,00 €**
**1.319,00 €**
**1.629,00 €**
**1.789,00 €**



## G - TECH

Novost leta 2020 – klimatska naprava **G-TECH** hitro osvaja srca uporabnikov klimatskih naprav. Zaradi inovativnega oblikovanja ta naprava omogoča enostavno in hitro razstavljanje na posamezne sestavne dele in s tem temeljito čiščenje, kar vpliva tako na življenjsko dobo kot na učinkovitost naprave. Naprava se ponaša tudi s številnimi možnostmi upravljanja in novim zaklopom, uporabljenim samo na **G - TECH**, ki nadzoruje tok zraka v vodoravni in navpični smeri hkrati. **G - TECH** zaznamuje **najvišji energetski razred hlajenja A+++** in **zelo visok energetski razred gretja A++**.

### Preboj v servisiranju

Inovativna zasnova **G-TECH** klimatske naprave omogoča hitro razstavljanje in enostavno čiščenje ohišja, filtrov, zaklopov, police za odtekanje, turbine in ostalih delov naprave. Ta lastnost vam zagotavlja trajnejši užitek v učinkoviti in zmogljivi klimatski napravi. Poleg tega možnost enostavne odstranitve električne omarice znatno olajša morebitno menjavo elektronskih sestavnih delov.



## PREDNOSTI NAPRAVE G-TECH

### NADZOR NAPRAVE

- ✓ Dnevna programska ura
- ✓ Tedenska programska ura
- ✓ Wi-Fi nadzor
- ✓ Stenski upravljalnik
- ✓ Osrednji stenski upravljalnik
- ✓ Brezžični daljinski nadzor
- ✓ Enota za dovoljenje delovanja
- ✓ BMS nadzor

### UČINKOVITO DELOVANJE

- ✓ Inverter
- ✓ Turbo način
- ✓ Energetsko varčevanje
- ✓ Grelec odtočne posode
- ✓ Kompresorski grelec

### SKRB ZA ZDRAVJE

- ✓ Samočistilno
- ✓ Samosušilno

- ✓ Ionizator zraka
- ✓ Pomožni filtri
- ✓ Enostavno popravilo

### PAMETNO DELOVANJE

- ✓ Pametno odtajevanje
- ✓ Samodejna diagnoza okvare
- ✓ Samodejni ponovni zagon
- ✓ Topel zagon

### UDOBJE

- ✓ 3D zaklop
- ✓ Odčitavanje temperature na daljinskem upravljalniku
- ✓ Vzdrževanje + 8 °C
- ✓ 7 hitrosti ventilatorja
- ✓ 3 spalni načini
- ✓ Tiho delovanje naprave
- ✓ Odtok



### ZAGOTOVITE SI DO 5 LET GARANCIJE ZA NAPRAVE GREE

Za namestitev naše naprave dogovorite s certificiranim Gree monterjem in pridobite 5 ali 7-letno garancijo.\*

\* 5-letna garancija velja za klimatske naprave: Fairy, G-Tech in Pular Eco.



## TEHNIČNI PODATKI G-TECH

MODEL		GWH09AEC - K6DNA1A/I GWH09AEC - K6DNA1A/O	GWH12AEC - K6DNA1A/I GWH12AEC - K6DNA1A/O	
Moč hlajenja	kW	2,70 (0,20 - 4,10)	3,50 (0,20 - 4,50)	
Moč gretja	kW	3,20 (0,90 - 4,70)	3,81 (1,00 - 4,80)	
Učinkovitost hlajenja/gretja (SEER/SCOP)	W/W	8,5/4,6	8,5/4,6	
Energijski razred hlajenja/gretja		A+++/A++	A+++/A++	
Območje hlajenja	°C	- 15 ~ 43	- 15 ~ 43	
Območje gretja	°C	- 22 ~ 24	- 22 ~ 24	
Vhodna moč hlajenja	W	600 (140 - 1400)	600 (140 - 1400)	
Vhodna moč gretja	W	715 (180 - 1650)	752 (180 - 1650)	
Napajanje	V/Ph/Hz	220 - 240/1/50	220 - 240/1/50	
Napajalno ožičenje	mm <sup>2</sup>	3 x 1,5	3 x 1,5	
Komunikacijsko ožičenje (zun. - not. enota)	mm <sup>2</sup>	4 x 1,5	4 x 1,5	
Priporočena varovalka	A	13	13	
NOTRANJA ENOTA	Pretok zraka	m <sup>3</sup> /h	735/600/550/490/470/360/200	750/650/600/510/470/360/200
	Raven zvočnega tlaka	dB (A)	43/39/36/33/28/22/21	43/39/36/33/28/22/21
	Dimenzija (Š x V x G)	mm	945 x 293 x 225	945 x 293 x 225
	Teža	kg	14	14
	Priložen krmilnik (brežžični)		YAUIFB	YAUIFB
	Opcijski krmilnik (žični)		XK76	XK76
ZUNANJA ENOTA	Najvišja raven zvočnega tlaka	dB (A)	52	52
	Dimenzija (Š x V x G)	mm	848 x 596 x 320	848 x 596 x 320
	Razdalja med nosilci	mm	540	540
	Teža	kg	33,5	33,5
	Hladivo/tovarniško polnjenje	kg	R32/0,8	R32/0,8
CEVNA POVEZAVA	Premer cevi (tekočina/plin)	mm (")	6,35/9,52 (1/4 - 3/8)	6,35/9,52 (1/4 - 3/8)
	Največja dolžinska razdalja	m	15	15
	Dolžina predpolnjene cevne povezave	m	5	5
	Dodatno polnjenje s hladivom	g/m	16	16
Največja višinska razlika	m	10	10	

Cena z montažo in 9,5%DDV:

**1.179,00 €**
**1.219,00 €**



## SOYAL

Klimatska naprava **Gree Soyal** je ekstravagantna in futuristična različica, kakršne še ni bilo. Poleg spremenjenega videza se naprava ponaša z lastnostmi, ki jih prejšnji modeli ne premorejo. Zaradi senzorja človeške prisotnosti lahko klimatska naprava pametno in samodejno nadzoruje smer pretoka zraka v skladu s pričakovanji uporabnika.

Klimatska naprava lahko nadzoruje tok zraka tako s sledenjem kot izogibanjem osebam v prostoru. Da je uporaba naprave še bolj pripravna, ima Gree Soyal samočistilno funkcijo izmenjevalnika za notranje naprave.

Poleg sodobnih lastnosti to klimatsko napravo zaznamuje izjemno visok energetski razred (**A+++ za hlajenje in gretje**) in tiho delovanje (**do 19 dB (A)**).

Ta model je popoln tudi za ogrevanje bivalnih prostorov, saj deluje do zunanje temperature  $-25\text{ }^{\circ}\text{C}$ .



## PREDNOSTI NAPRAVE SOYAL

### NADZOR NAPRAVE

- ✓ Dnevna programska ura
- ✓ Wi-Fi nadzor
- ✓ Brežžični daljinski nadzor

### UČINKOVITO DELOVANJE

- ✓ Inverter
- ✓ Turbo način
- ✓ Odočna črpalka

### SKRBJ ZA ZDRAVJE

- ✓ Samočistilno
- ✓ Samосуšilno
- ✓ Pomožni filtri

### PAMETNO DELOVANJE

- ✓ Zaznavanje oseb
- ✓ Pametno odtajevanje
- ✓ Samodejna diagnoza okvare
- ✓ Samodejni ponovni zagon
- ✓ Topel zagon

### UDOBJE

- ✓ Navpična in vodoravna loputa
- ✓ 7 hitrosti ventilatorja
- ✓ 3 spalni načini
- ✓ Tiho delovanje naprave
- ✓ Odtok



## ZAGOTOVITE SI DO 7 LET GARANCIJE ZA NAPRAVE GREE

Za namestitev naše naprave dogovorite s certificiranim Gree monterjem in pridobite 5 ali 7-letno garancijo.\*

\* 7-letna garancija velja za klimatske naprave: Soyal in Amber Nordic.

## TEHNIČNI PODATKI SOYAL

MODEL		GWH09AKC - K6DNA1A/I GWH09AKC - K6DNA1A/O	GWH12AKC - K6DNA1A/I GWH12AKC - K6DNA1A/O	GWH18AKC - K6DNA1A/I GWH18AKC - K6DNA1A/O	
Moč hlajenja	kW	2,70 (0,22 - 4,40)	3,53 (0,22 - 4,60)	5,30 (1,80 - 6,30)	
Moč gretja	kW	3,60 (0,80 - 5,00)	4,20 (0,80 - 5,20)	5,60 (1,10 - 7,00)	
Učinkovitost hlajenja/gretja (SEER/SCOP)	W/W	9,4/5,1	9,0/5,1	7,0/4,3	
Energijski razred hlajenja/gretja		A+++/A+++	A+++/A+++	A++/A+	
Območje hlajenja	°C	- 15 ~ 52	- 15 ~ 52	- 15 ~ 52	
Območje gretja	°C	- 25 ~ 24	- 25 ~ 24	- 25 ~ 24	
Vhodna moč hlajenja	W	550 (130 - 1300)	802 (130 - 1400)	1395 (130 - 2100)	
Vhodna moč gretja	W	750 (220 - 1600)	934 (130 - 1650)	1474 (200 - 2450)	
Napajanje	V/Ph/Hz	220 - 240/1/50	220 - 240/1/50	220 - 240/1/50	
Napajalno ožičenje	mm <sup>2</sup>	3 x 1,5	3 x 1,5	3 x 2,5	
Komunikacijsko ožičenje (zun. - not. enota)	mm <sup>2</sup>	4 x 1,5	4 x 1,5	4 x 1,5	
Priporočena varovalka	A	13	13	16	
NOTRANJA ENOTA	Pretok zraka	m <sup>3</sup> /h	700/600/530/500/400/300/270/180	800/700/550/500/400/300/270/180	800/700/550/500/450/350/300/250
	Raven zvočnega tlaka	dB (A)	42/38/35/33/29/22/19/18	44/39/37/34/29/23/22/20	46/40/37/35/31/25/24/22
	Dimenzija (Š x V x G)	mm	977 x 281 x 295	977 x 281 x 295	977 x 281 x 295
	Teža	kg	17	17	17
	Priložen krmilnik (brežžični)		YAAIFBII	YAAIFBII	YAAIFBII
	Opcijski krmilnik (žični)		-	-	-
ZUNANJA ENOTA	Najvišja raven zvočnega tlaka	dB (A)	53	54	58
	Dimenzija (Š x V x G)	mm	899 x 596 x 378	899 x 596 x 378	965 x 700 x 396
	Razdalja med nosilci	mm	490	490	560
	Teža	kg	37,5	37,5	46
	Hladivo/tovarniško polnjenje	kg	R32/1,0	R32/1,0	R32/1,2
CEVNA POVEZAVA	Premer cevi (tekočina/plin)	mm (")	6,35/9,52 (1/4 - 3/8)	6,35/9,52 (1/4 - 3/8)	6,35/12,7 (1/4 - 1/2)
	Največja dolžinska razdalja	m	15	20	25
	Dolžina predpolnjene cevne povezave	m	5	5	5
	Dodatno polnjenje s hladivom	g/m	16	16	16
Največja višinska razlika	m	10	10	10	

Cena z montažo in 9,5%DDV:

**1.589,00 €**
**1.669,00 €**
**1.849,00 €**



## KONZOLA

Konzolna naprava omogoča zelo hitro in učinkovito gretje prostora in enakomerno razporeditev zraka v prostoru. S 7-stopenjskim uravnavanjem zračnega toka si lahko uporabniki zagotovijo optimalne razmere za udobje, prilagojeno njihovim potrebam.

### Wi-Fi kot standard

Konzola ima možnost daljinskega upravljanja s pametnim telefonom ali računalniško tablico, od koderkoli.

### 7 hitrosti ventilatorja

Naprava premore 7 hitrosti ventilatorja notranje enote, kar zagotavlja optimalno udobje v prostoru.

### Dve možnosti zračnega toka

V programu hlajenja je zrak usmerjen z vrha enote, pri gretju pa iz spodnjih rež.

## PREDNOSTI NAPRAVE KONZOLA

### NADZOR NAPRAVE

- ✓ Dnevna programska ura
- ✓ Tedenska programska ura
- ✓ Wi-Fi nadzor
- ✓ Stenski upravljalnik
- ✓ Osrednji stenski upravljalnik
- ✓ Brežžični daljinski nadzor

### UČINKOVITO DELOVANJE

- ✓ Inverter
- ✓ Turbo način
- ✓ Energetsko varčevanje
- ✓ Grelec odtočne posode

### SKRBA ZA ZDRAVJE

- ✓ Samосуšilno
- ✓ Samočistilno

- ✓ Ionizator zraka

### PAMETNO DELOVANJE

- ✓ Pametno odtajevanje
- ✓ Samodejna diagnoza okvare
- ✓ Samodejni ponovni zagon
- ✓ Mehki zagon

### UDOBJE

- ✓ Navpični in vodoravni zaslon
- ✓ Odčitavanje temperature na daljinskem upravljalniku
- ✓ Vzdrževanje + 8 ° C
- ✓ 7 hitrosti ventilatorja
- ✓ 3 spalni načini
- ✓ Tiho delovanje naprave
- ✓ Odtok

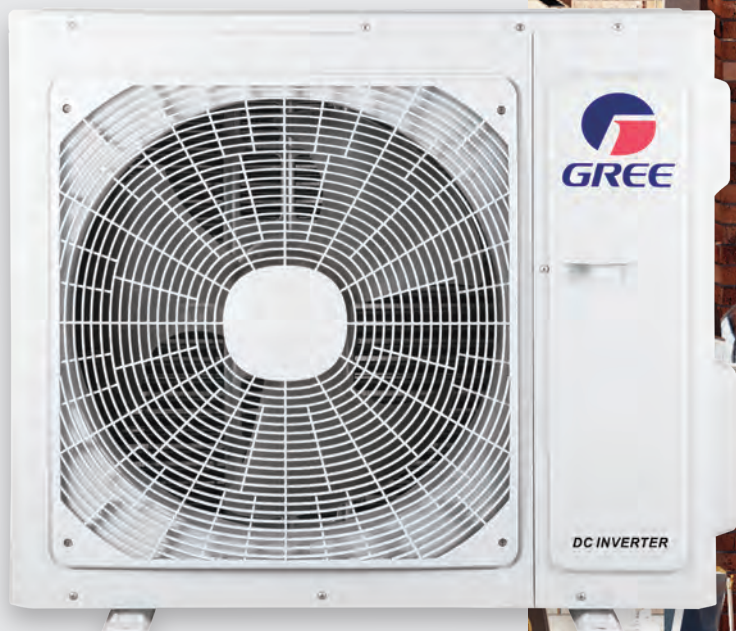
## TEHNIČNI PODATKI KONZOLA

MODEL		GEH09AA - K6DNA1F/I GEH09AA - K6DNA1F/O	GEH12AA - K6DNA1A/I GEH12AA - K6DNA1A/O	GEH18AA - K6DNA1F/I GEH18AA - K6DNA1F/O	
Moč hlajenja	kW	2,70 (0,70 - 3,40)	3,52 (0,80 - 4,40)	5,20 (1,26 - 6,60)	
Moč gretja	kW	2,80 (0,60 - 3,50)	3,80 (1,10 - 4,40)	5,33 (1,12 - 6,80)	
Učinkovitost hlajenja/gretja (SEER/SCOP)	W/W	7,2/4,0	7,0/4,1	6,6/4,1	
Energijski razred hlajenja/gretja		A++/A+	A++/A+	A++/A+	
Območje hlajenja	°C	- 15 ~ 43	- 15 ~ 43	- 15 ~ 43	
Območje gretja	°C	- 22 ~ 24	- 22 ~ 24	- 22 ~ 24	
Vhodna moč hlajenja	W	720 (170 - 1300)	1000 (160 - 1500)	1550 (380 - 2450)	
Vhodna moč gretja	W	730 (130 - 1350)	960 (165 - 1500)	1500 (350 - 2500)	
Napajanje	V/Ph/Hz	220 - 240/1/50	220 - 240/1/50	220 - 240/1/50	
Napajalno ožičenje	mm <sup>2</sup>	3 x 1,5	3 x 1,5	3 x 2,5	
Komunikacijsko ožičenje (zun. - not. enota)	mm <sup>2</sup>	4 x 1,5	4 x 1,5	4 x 1,5	
Priporočena varovalka	A	13	13	16	
NOTRANJA ENOTA	Pretok zraka	m <sup>3</sup> /h	500/430/410/370/330/280/250	600/520/480/440/400/360/280	700/650/580/520/460/410/320
	Raven zvočnega tlaka	dB (A)	39/36/33/31/29/26/23	44/40/38/36/33/29/25	47/45/44/41/38/37/32
	Dimenzija (Š x V x G)	mm	700 x 600 x 215	700 x 600 x 215	700 x 600 x 215
	Teža	kg	15,5	15,5	15,5
	Priložen krmilnik (brežžični)		YAAIFB8	YAAIFB8	YAAIFB8
	Opcijski krmilnik (žični)		XK76	XK76	XK76
ZUNANJA ENOTA	Najvišja raven zvočnega tlaka	dB (A)	49	52	57
	Dimenzija (Š x V x G)	mm	782 x 540 x 320	848 x 596 x 320	965 x 700 x 396
	Razdalja med nosilci	mm	510	540	560
	Teža	kg	27,5	30,5	46
	Hladivo/tovarniško polnjenje	kg	R32/0,55	R32/0,75	R32/0,95
CEVNA POVEZAVA	Premer cevi (tekočina/plin)	mm (")	6,35/9,52 (1/4 - 3/8)	6,35/9,52 (1/4 - 3/8)	6,35/9,52 (1/4 - 3/8)
	Največja dolžinska razdalja	m	20	20	25
	Dolžina predpolnjene cevne povezave	m	5	5	5
	Dodatno polnjenje s hladivom	g/m	16	16	16
Največja višinska razlika	m	10	10	10	

Cena z montažo in 9,5%DDV:

**1.199,00 €**
**1.299,00 €**
**1.559,00 €**

# FREEMATCH KLIMATSKI SISTEM



## FREEMATCH SISTEM

**Multi Split** sistem omogoča namestitvev do 5 notranjih enot na eno zunanjo. Seštevek moči notranjih enot je lahko od 50 % do 150 % moči zunanje enote.

Ne glede na stopnjo obremenjenosti so naprave **Free Match** zmožljive tudi pri nizkih zunanjih temperaturah, saj delujejo vse do  $-20^{\circ}\text{C}$ .

**Prikazane so le nekatere od možnih kombinacij. Za več možnosti kontaktirajte distributerja ali pooblaščenega prodajalca.**

\* V primeru sočasnega delovanja obeh notranjih enot, se moč obeh sorazmerno zniža glede na razpoložljivo kapaciteto zunanje enote.



## PREDNOSTI ZUNANJE ENOTE

### ENERGETSKO VARČEVANJE

✓ Enota deluje brezhibno in učinkovito z zmanjšano porabo elektrike.

### ŠIROK OBSEG DELOVANJA

✓ Z delovanjem v širokem obsegu temperatur okolice lahko naprave učinkovito delujejo tako pri gretju kot hlajenju.

### GRELNIK ZA PLADENJ ZA KONDENZAT IN OHIŠJE KOMPRESORJA

✓ Naprava je opremljena z električnimi grelniki za pladenj za kondenzat in ohišje kompresorja.

## TEHNIČNI PODATKI FREEMATCH KLIMATSKI SISTEM

MODEL ZUNANJE ENOTE		GWHD(18)NK6NO	GWHD(18)NK6NO	GWHD(24)NK6LO	GWHD(24)NK6LO
Število notranjih enot (min. - max.)		1 - 2	1 - 2	2 - 3	2 - 3
Moč hlajenja (min. - max.)	kW	5,20 (2,14 - 5,80)	5,20 (2,14 - 5,80)	7,10 (2,29 - 8,50)	7,10 (2,29 - 8,50)
Moč gretja (min. - max.)	kW	5,40 (2,58 - 5,92)	5,40 (2,58 - 5,92)	8,50 (3,66 - 8,79)	8,50 (3,66 - 8,79)
Učinkovitost hlajenje/gretje (SEER/SCOP)	W/W	6,1/4,0	6,1/4,0	6,1/4,0	6,1/4,0
Energijski razred hlajenje/gretje		A++/A+	A++/A+	A++/A+	A++/A+
Območje hlajenja	°C	- 15 ~ 43	-15 ~ 43	- 15 ~ 43	- 15 ~ 43
Območje gretja	°C	- 22 ~ 24	- 22 ~ 24	- 22 ~ 24	- 22 ~ 24
Priporočena varovalka	A	16	16	16	16
Dimenzija (Š x V x G)	mm	908 x 602 x 378	908 x 602 x 378	980 x 790 x 427	980 x 790 x 427
Max. dolžinska razdalja (skupna)	m	20	20	60	60
Max. dolžinska razdalja (zun. - not. enota)	m	10	10	20	20
MODEL NOTRANJE ENOTE		GWH(09)ACC - K6DNA1A/I	GWH(12)ACC - K6DNA1D/I	GWH(12)ACC - K6DNA1D/I	GWH(09)ACC - K6DNA1A/I
Moč hlajenja (min. - max.)	kW	2,70 (0,50 - 3,60)	3,50 (0,90 - 3,90)	3,50 (0,90 - 3,90)	2,70 (0,50 - 3,60)
Moč gretja (min. - max.)	kW	3,00 (0,50 - 4,30)	3,67 (0,90 - 4,50)	3,67 (0,90 - 4,50)	3,00 (0,50 - 4,30)
Raven zvočnega tlaka	dB (A)	40/37/35/32/30/28/26	42/38/36/34/32/29/26	42/38/36/34/32/29/26	40/37/35/32/30/28/26
Dimenzija (Š x V x G)	mm	889 x 294 x 212	889 x 294 x 212	889 x 294 x 212	889 x 294 x 212

**NAJPOGOSTEJŠE KOMBINACIJE**
**DVOJČEK 2,5kW + 2,5kW**
**DVOJČEK 3,5kW + 3,5kW\***
**TROJČEK 3,5kW + 3,5kW**
**TROJČEK 2,5kW + 2,5kW + 2,5kW**

Cena z montažo in 9,5%DDV:

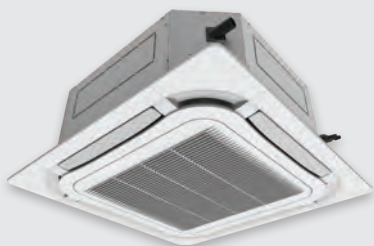
**1.989,00 €**
**2.049,00 €**
**2.269,00 €**
**2.729,00 €**

# U-MATCH ZUNANJE IN NOTRANJE ENOTE



## ZUNANJA ENOTA

Zunanje enote Unitary Match so na voljo v moči od 3,5 kW do 16 kW. V kombinaciji s centralnim nadzornim sistemom lahko hkrati nadzorujete kar do 255 naprav. Zasnovane so tako, da uporabniku omogočajo izbiro katerekoli notranje enote, pri tem pa se model zunanje enote ne spremeni.



## KASETNA ENOTA

Kasetne klimatske naprave so zelo priljubljene zaradi njihove vsestranske uporabe. S 4-smerno zasnovano oskrbo z zrakom učinkovito razporejajo zrak v sobi, zagotavljajo učinkovito hlajenje in gretje. Zaradi funkcij, kot so spalni program, topel zagon ali +8 °C, se kasetne klimatske naprave zlahka prilagajajo potrebam uporabnika.



### Dvojen način napajanja

Gree Unitary Match lahko napajamo na dva načina. Prvi je neodvisno napajanje zunanje in notranje enote, drugi način pa je napajanje notranje enote preko zunanje enote.

### Pametno odtajevanje

Gree pametna tehnologija s pomočjo temperaturnega senzorja omogoča bolj natančno odtajevanje na podlagi dejanskih potreb. To izboljša učinek ogrevanja in zagotavlja višje udobje v objektu.



## TEHNIČNI PODATKI ZUNANJE IN NOTRANJE ENOTE

MODEL		GUD35W/NhA-T + GUD35T/A-T	GUD50W/NhA-T + GUD50T/A-T	GUD71W/NhA-T + GUD71T/A-T	
Moč hlajenja	kW	3,50 (0,90 - 4,00)	5,00 (1,60 - 5,50)	7,00 (2,40 - 8,00)	
Moč gretja	kW	4,00 (0,90 - 4,50)	5,50 (1,50 - 6,00)	8,00 (2,20 - 9,00)	
Učinkovitost hlajenja/gretja (SEER/SCOP)	W/W	6,1/4,0	6,1/4,1	6,2/4,1	
Energijski razred hlajenja/gretja		A++/A+	A++/A+	A++/A+	
Območje hlajenja	°C	- 20 ~ 48	- 20 ~ 48	- 20 ~ 48	
Območje gretja	°C	- 20 ~ 24	- 20 ~ 24	- 20 ~ 24	
Vhodna moč hlajenja	W	950 (200 - 1350)	1550 (300 - 1750)	1940 (400 - 3500)	
Vhodna moč gretja	W	1050 (200 - 1350)	1650 (300 - 1750)	2200 (450 - 3500)	
Napajanje	V/Ph/Hz	220 - 240/1/50-60	220 - 240/1/50-60	220 - 240/1/50-60	
Napajalno ožičenje	mm <sup>2</sup>	3 x 1,5	3 x 2,5	3 x 2,5	
Komunikacijsko ožičenje (zun. - not. enota)	mm <sup>2</sup>	4 x 1,5	4 x 1,5	4 x 1,5	
Priporočena varovalka	A	13	16	16	
NOTRANJA ENOTA	Pretok zraka	m <sup>3</sup> /h	650	700	1100
	Raven zvočnega tlaka	dB (A)	41-33	44-33	43-39
	Dimenzija (Š x V x G)	mm	570 x 260 x 570 TF05 maska: 620 x 47,5 x 620	596 x 240 x 596 TF05 maska: 620 x 47,5 x 620	840 x 240 x 840 TF06 maska: 950 x 52 x 950
	Teža	kg	17 TF05 maska: 3	17 TF05 maska: 3	29 TF06 maska: 6
	Priložen krmilnik (brežžični)		YAPIF6	YAPIF6	YAPIF6
	Opcijski krmilnik (žični)		XK117	XK117	XK117
ZUNANJA ENOTA	Dimenzija (Š x V x G)	mm	818 x 596 x 302	818 x 596 x 302	892 x 698 x 340
	Razdalja med nosilci	mm	550	550	560
	Teža	kg	37	39	57
	Hladivo/tovarniško polnjenje	kg	R32/0,78	R32/1,00	R32/1,60
CEVNA POVEZAVA	Premer cevi (tekočina/plin)	mm (")	6,35/9,52 (1/4 - 3/8)	6,35/12,7 (1/4 - 1/2)	9,52 15,9 (3/8 - 5/8)
	Največja dolžinska razdalja	m	30	35	50
	Dolžina predpolnjene cevne povezave	m	7	7	7
	Dodatno polnjenje s hladivom	g/m	16	16	25
Največja višinska razlika	m	15	20	25	

Cena z montažo in 9,5%DDV:

**1.579,00 €**
**1.689,00 €**
**2.239,00 €**

# POGOJI VGRADNJE KLIMATSKE NAPRAVE



- En preboj opečnatega zidu do 40 cm
- Montaža zunanje in notranje enote do višine 3 m.
- Izdelava nadometne plinske - cevne in električne povezave med enotama do 4 m s PVC kanalom.
- Izdelava odvoda kondenzata za notranje in zunanje enote na osnovi prostega padca vzporedno s hladilno instalacijo, do 4 m v žleb, pripravljen odtok, posodo ali na tla.
- Priklop na obstoječ električni priključek ob klima napravi.
- Drobni in montažni material za osnovno montažo.
- Vakuumiranje, polnjenje s plinom, zagon in navodilo o uporabi naprave.
- Dostava naprave na vaš naslov.
- Nosilne stenske ali talne konzole.
- Dodatna dela, razdalje, zahtevnejši preboji, delo na višini ipd. se ocenijo in vključijo v ponudbo po opravljenem ogledu pred vgradnjo oz. se poračunajo z izvajalcem takoj po opravljeni vgradnji na osnovi dejanske porabe materiala in dela.

# POGOJI 5 IN 7 - LETNE GARANCIJE

Podaljšana 7-letna garancija je na voljo za modele Soyol in Amber Nordic, 5-letna podaljšana garancija je na voljo za modele Pular Eco, Fairy in G-Tech, kadar je kupec fizična oseba in je klimatska naprava vgrajena in se uporablja v gospodinjstvu.

**Za uveljavitev 5 in 7 - letne garancije je ključna registracija vgrajenih naprav ali sistema, ki jo lahko opravite na spletnem naslovu: [www.gree.si/registracija-naprave](http://www.gree.si/registracija-naprave).**

Garancija je veljavna pod pogoji osnovne garancije katere garancijski rok je sicer 2 leti, torej na vse sestavne dele naprave pod pogoji, da je vgrajena in uporabljena v čistem delovnem okolju in skladno z navodili za uporabo ter skladno z garancijskimi pogoji.

Za podaljšanje garancije do 5 let ali 7 let je potrebno opraviti vsakoletni redni pregled klimatske naprave, ki vključuje preizkus tesnosti hladiva, pregled delovanja motoriziranih delov, čiščenje zunanje in notranje enote ter pregled pretočnosti odtokov kondenzata.

Opravljanje servisov se dokazuje z originalnimi računi izvajalca za opravljen servis.

Vzdrževanje lahko opravi monter, ki je napravo vgradil, v skladu s splošnimi navodili za vzdrževanje klimatskih naprav po priporočilu zastopnika proizvajalca (**Atlas Trading d.o.o.**)

## Atlas trading d.o.o.

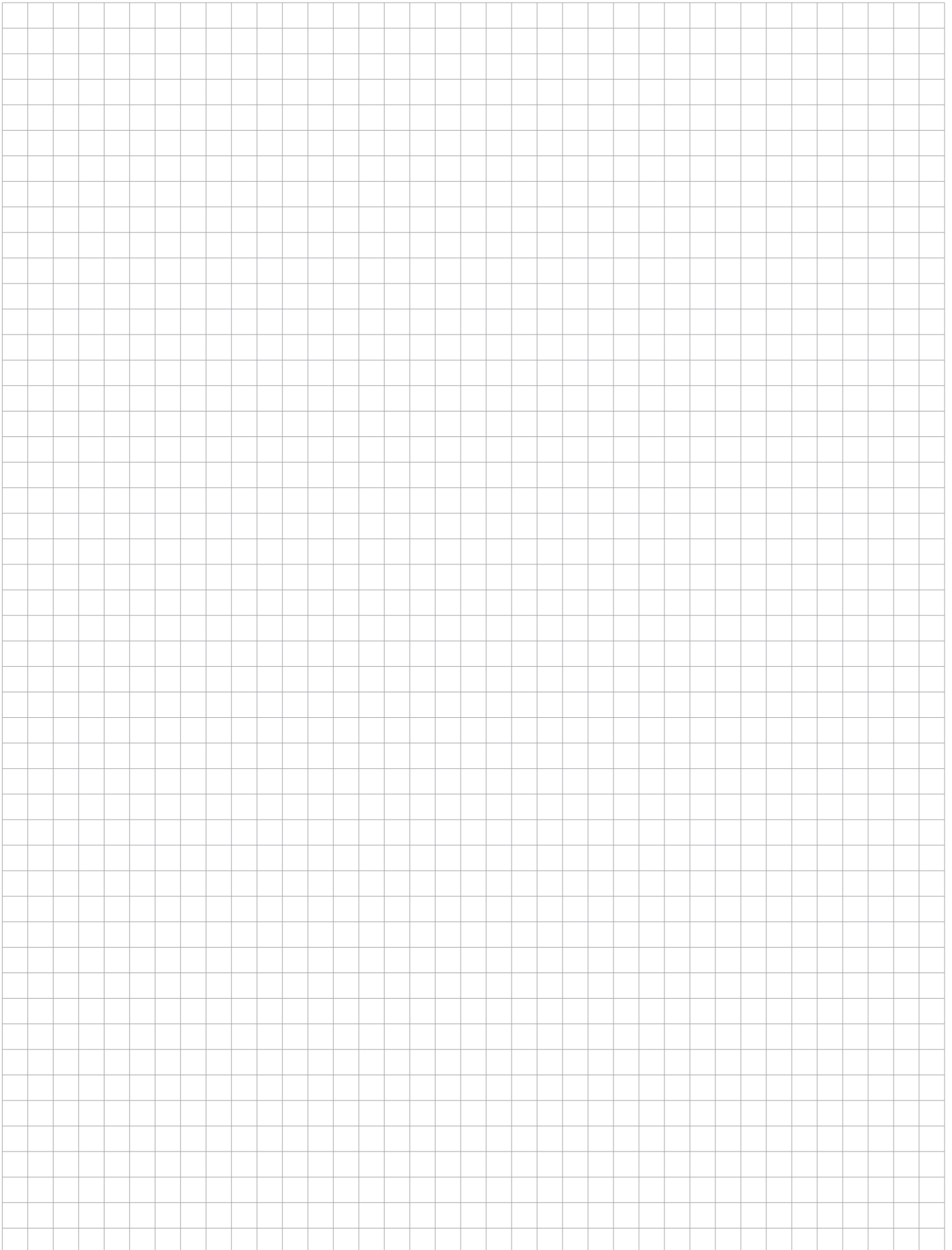
Celjska cesta 45, 3212 Vojnik, SI Slovenija

T: 03 425 54 00  
F: 03 425 54 15

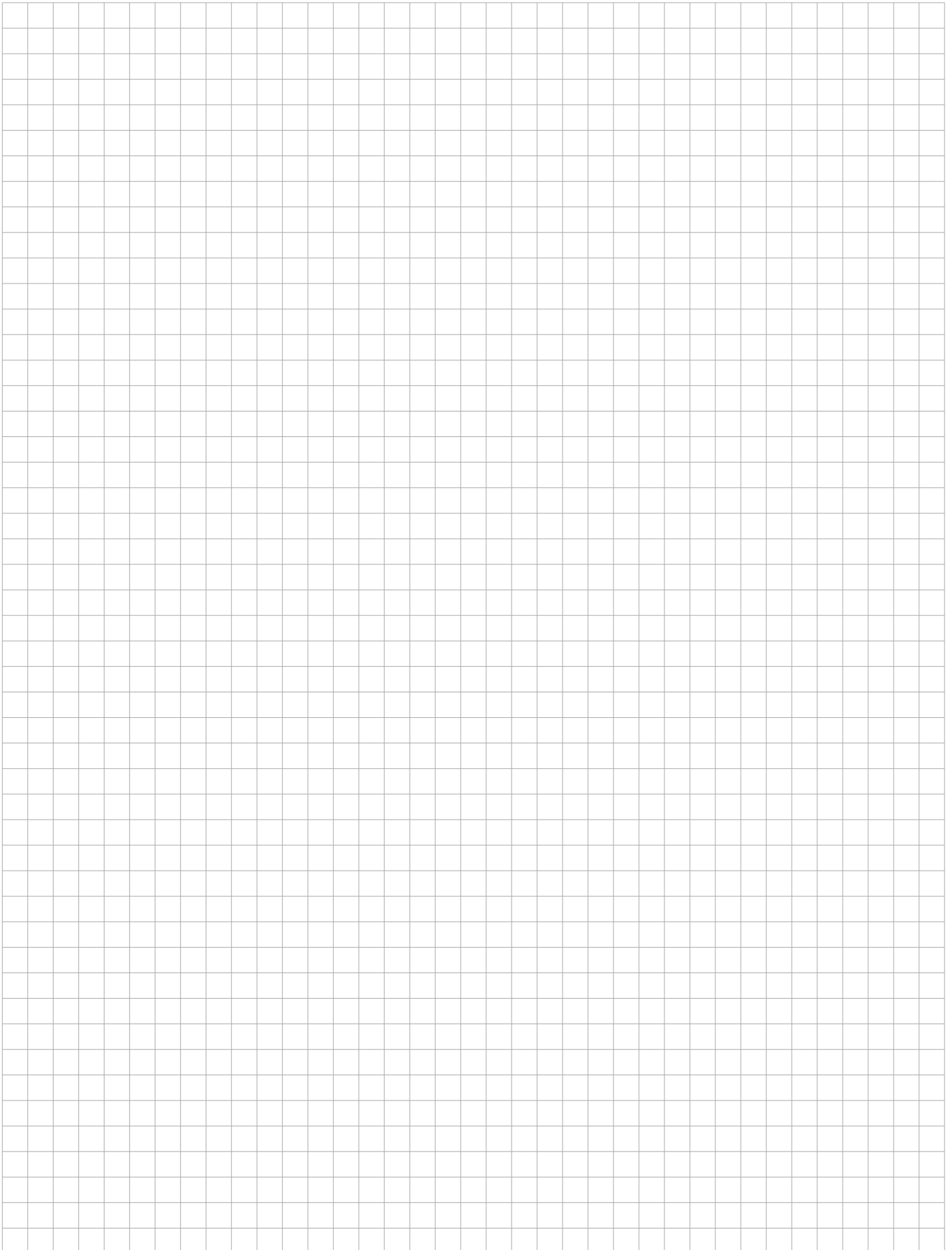
E: [info@gree.si](mailto:info@gree.si)  
W: [www.gree.si](http://www.gree.si)

☎ 080 20 65













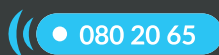
Pooblaščení distributor

**Atlas trading d.o.o.**

Celjska cesta 45, 3212 Vojnik, SI Slovenija

T: 03 425 54 00  
F: 03 425 54 15

E: [info@gree.si](mailto:info@gree.si)  
W: [www.gree.si](http://www.gree.si)



Pooblaščení prodajalec



**ENERGIJA PLUS**

KJER JE PRAVA ENERGIJA DOMA.